

**TRÄGERVEREIN
TRAININGSHALLE
SCHÜRWIES**



Projektbeschreibung und Sponsoringkonzept

Trainingshalle Schürwies

Innervollikon, 8132 Egg bei Zürich

www.trainingshalle-schuerwies.ch

Konzept für die neue Trainingshalle Schürwies

In der Sportanlage Schürwies in Innervollikon in 8132 Egg bei Zürich entsteht auf dem Einspielplatz des FC Egg neu eine Trainingshalle. Diese entspricht mit den Abmessungen von 44.0 m x 23.5 m den Vorgaben des Bundesamtes für Sport (BASPO). Die lichte Raumhöhe ist ca. 8.2 m. Der angehängte Geräteraum weist eine Fläche von 66 m² (7.0 x 9.4m) und eine Höhe von 4.0 m auf. Die Garderoben und Infrastrukturräume können zusammen mit dem Fussballclub Egg im bestehenden Garderobengebäude genutzt werden. Zusätzlich verfügt die Halle über eine einfache Garderobe (Foyer). Das Flachdach wird extensiv begrünt und zu ca. 1/5 der Fläche mit einer PV-Anlage belegt. Diese liefert den Strom für die Wärmepumpe. Das Gebäude entspricht den höchsten Energiestandards. Zusätzlich wird die Südfassade gegen die Waldzunge begrünt.

Diese Trainingshalle bietet den Egger Sportvereinen die Möglichkeit ihre bestehenden Angebote auszubauen und weiteren Kindern, Jugendlichen und Aktiven eine sinnvolle sportliche Freizeitbeschäftigung zu ermöglichen.

Gerne erinnern wir uns doch alle an die grossen Erfolge von Brigitte Oertli (Ski; WM- und Olympia-Medaillengewinnerin), Diana Romagnoli (Fechten; Olympia-Silbermedaille), Pamela Weisshaupt (Rudern, 2-fache Weltmeisterin), Thomas Kalberer (Mountainbike; U21 Welt-, Europa- und Schweizer Meister), Fabienne Schlumpf (Leichtathletik; Mehrfache Olympia-Teilnehmerin und Schweizer Rekordhalterin) oder den Gebrüdern Florian und Silvan Bolliger (Unihockey; Schweizermeister) - Egg hat bereits viele bekannte Sportlerinnen und Sportler hervorgebracht und dies soll auch in Zukunft so bleiben. Auch im Funktionärsbereich ist Egg mit Michael Rüegg (Leichtathletik; Nationaltrainer Langstrecken), Dominique Pittet (Ski; Weltcup-Trainer Damen) oder Thomas Appenzeller (Unihockey; NLA-Trainer Damen) mit bekannten Namen vertreten.

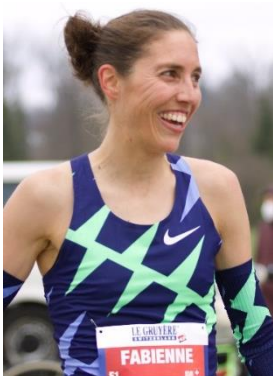
Also geben wir den aktiven Sportlerinnen und Sportlern aus sämtlichen Altersbereichen und Sportarten die Möglichkeit sich zu verbessern und gleichzeitig im Egger Vereinsleben eine wichtige Rolle zu übernehmen.

Die Egger Vereine definieren sich aber bei weitem nicht nur über sportliche Erfolge, sondern sie bieten

- eine gezielte Sportförderung
- Gesundheitsförderung
- Raum für Anerkennung
- Gewinn sozialer Kompetenz
- Orte der Integration und des Gemeinwohls

und haben dadurch eine tragende Rolle im Gemeindeleben.

Helfen Sie mit die Trainingshalle Schürwies und eine wichtige Sportinfrastruktur in einer wachsenden Region zu ermöglichen.



«Meine Sportkarriere hat auf den Sportanlagen in Egg begonnen und dies war der Grundstein für meine Erfolge. Ich unterstütze den Bau der neuen Trainingshalle Schürwies, denn es ist eine wichtige Investition für die Gesundheit, das Sozialleben und sportliche Erfolge.»

Fabienne Schlumpf

Leichtathletik

Mehrfache Olympia-Teilnehmerin und Schweizer Rekordhalterin

Trägerverein «Trainingshalle Schürwies»

Der Trägerverein «Trainingshalle Schürwies» wurde am 23. Dezember 2020 gegründet. Ziel des Vereins ist es eine Trainingshalle zu realisieren und zu bauen um allen sportbegeisterten Personen die Möglichkeit zu bieten in einem Egger Sportverein aktiv sein zu können.

Der Vorstand des Trägervereins setzt sich aus Mitgliedern der verschiedenen Egger Sportvereine zusammen.



Walo Schoch
IG Sport Egg
Präsident



Roger Meister
Turnverein Egg
Freiwilligen Koordination



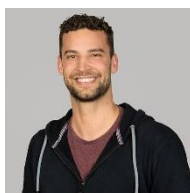
Dieter "Dide" Artho
IG Sport Egg
Kassier / Finanzen



Thomas Nyffenegger
Fussballclub Egg
Kommunikation / Sponsoring



Silvio Condrau
Tennisclub Egg
Finanzen



Renato Studer
UHC Pfannenstiel
Aktuar



Benjamin Engler
IG Sport Egg
Bau



Die Gesamt-Organisation umfasst neben dem Vorstand 18 ehrenamtliche «Fachspezialisten» aus verschiedenen Egger Vereinen. Diese bringen ihr Fachwissen in Fronarbeit ein um die Kosten tief zu halten.

Fachgruppen			
Bau	Kommunikation Sponsoring / Fundraising	Finanzen	Freiwilligen Koordination
Engler Benjamin	Nyffenegger Thomas	Artho Dieter Condrau Silvio	Meister Roger
Dejung Simon (UHC) Hottinger Dominic (UHC) Inauen Nicole (TV) Kaufmann Christoph (Rugby) Kusnierczak Daniel (TV) Kuster Daniel (TV) Stuber Lukas (UHC) Weber Patrick (UHC) Weber Roman (UHC)	Fischer Daniel (TV) Isler Therese (TV) Maurer Chrigi (UHC) Meier Fehr Denis (FC)	Kyburz David (UHC) Kym André (FC) Savic Sasha (FC) Schmalzl Manisa (TV)	Guntern Kilian (FC)

Warum eine neue Trainingshalle?

Von 17:00 Uhr bis 22:00 Uhr sind sämtliche bestehenden Hallenplätze in der Gemeinde Egg voll belegt.

- 3-fach Kirchwies, Egg (3 Einheiten)
- Turnhalle Bützi, Egg (1 Einheit)
- Turnhalle Bachtel, Egg (1 Einheit)
- Turnhalle Vogelsang, Esslingen (1 Einheit)

	Montag										Dienstag										Mittwoch										Donnerstag										Freitag									
	3-fach Kirchwies	3-fach Kirchwies	3-fach Kirchwies	Gymnastikraum	Matthaus	Turnh. Bützi	Bachtel	Vogelsang	3-fach Kirchwies	3-fach Kirchwies	3-fach Kirchwies	Gymnastikraum	Matthaus	Turnh. Bützi	Bachtel	Vogelsang	3-fach Kirchwies	3-fach Kirchwies	3-fach Kirchwies	Gymnastikraum	Matthaus	Turnh. Bützi	Bachtel	Vogelsang	3-fach Kirchwies	3-fach Kirchwies	3-fach Kirchwies	Gymnastikraum	Matthaus	Turnh. Bützi	Bachtel	Vogelsang	3-fach Kirchwies	3-fach Kirchwies	3-fach Kirchwies	Gymnastikraum	Matthaus	Turnh. Bützi	Bachtel	Vogelsang										
16.00-16.30																																																		
16.30-17.00																																																		
17.00-17.30																																																		
17.30-18.00	Mid E	Jun F	Jun F	Karate	Ski	Fechten	Ski	ind. TV	TV	TV	TV	KUNG FU	TV	UHC	TV	ind. TV	UHC	UHC	UHC																															
18.00-18.30	Mid E	Jun F	Jun F	Karate	Ski	Fechten	Ski	ind. TV	TV	TV	TV	KUNG FU	TV	UHC	TV	ind. TV	UHC	UHC	UHC																															
18.30-19.00	Mid E	Jun F	Jun F	Karate	Ski	Fechten	Ski	ind. TV	TV	TV	TV	Freie Gymn.	TV	Mid D	TV	ind. TV	UHC	UHC	UHC																															
19.00-19.30	Jun Ea	Jun Ea	Jun Ea	Tai Chi & Qi Gong	Ski	Fechten	Ski	UHC	TV	TV	TV	Freie Gymn.	TV	Mid D	TV	UHC	UHC	UHC	UHC																															
19.30-20.00	Jun Ea	Jun Ea	Jun Ea	Tai Chi & Qi Gong	Ski	Fechten	Ski	UHC	TV	TV	TV	Gym. Rhyth.	TV	TV	TV	TV	UHC	UHC	UHC																															
20.00-20.30	UHC	UHC	UHC	Tai Chi & Qi Gong	Ski	Fechten	Ski	UHC	TV	TV	TV	Gym. Rhyth.	TV	TV	TV	TV	UHC	UHC	UHC																															
20.30-21.00	UHC	UHC	UHC	Tai Chi & Qi Gong	Ski	Fechten	Ski	UHC	TV	TV	TV	Gym. Rhyth.	TV	TV	TV	TV	UHC	UHC	UHC																															
21.00-21.30	UHC	UHC	UHC	Tai Chi & Qi Gong	Ski	Fechten	Ski	UHC	TV	TV	TV	Gym. Rhyth.	TV	TV	TV	TV	UHC	UHC	UHC																															
21.30-22.00	UHC	UHC	UHC	Tai Chi & Qi Gong	Ski	Fechten	Ski	UHC	TV	TV	TV	Gym. Rhyth.	TV	TV	TV	TV	UHC	UHC	UHC																															

Folgende Hallenstunden werden bereits jetzt zusätzlich gesucht (nicht abschliessend):



Unihockey

für neue Grossfeld-Mannschaften bei den Junioren, zusätzliche Trainingsmöglichkeiten für U-Teams, Herren 1+2 und Damen

Total ca. 36 Einzelhallenstunden / Woche



Turnverein

für neue Disziplinen (z.B. Parkour), für zusätzliche Trainingsgruppen, zusätzlicher Platz im Geräteturnen (z.Z. Warteliste)

Total ca. 10 Einzelhallenstunden / Woche



Tennis

für zusätzliche Juniorentrainings (nicht eingerechnet ist die Nutzung durch Tennislehrer unter Tags)

Total ca. 3 Einzelhallenstunden / Woche



Fussball

für Indoor-Trainings im Winter zusätzlich für D-Junioren und C-Mädchen (diese trainieren z.Z. auch bei Schnee auf dem Kunstrasen)

Total ca. 6 Einzelhallenstunden / Woche

Dies ergibt einen zusätzlichen Hallenbedarf von **ca. 49 – 55 Einzelhallenstunden / Woche**

Zielpublikum

Das wichtigste Zielpublikum der Trainingshalle Schürwies sind die Kinder, Jugendlichen und Erwachsenen der Gemeinde Egg.

Die Egger Sportvereine vereinen über 1'800 sportlich engagierte Personen, die wöchentlich Sport treiben. Diese Vereine sind...

- Teil des Gemeindelebens und der aktiven Integration.
- die Basis für Gesundheitsförderung und Bewegung.
- mit einer wachsenden Bevölkerung in Egg konfrontiert.
- motiviert, noch mehr Sportinteressierte aufnehmen zu können.

Nachfolgend die Übersicht der fünf Vereine, die im Trägerverein zusammengeschlossen sind:

Verein	Aktive	Juniorinnen Junioren	Studenten Lehrlinge	Senioren Passive	Total
UHC Pfannenstiel	129	186		84	399
Tennisclub Egg	128	49	15	66	258
Turnverein Egg	272	193		71	536
Fussballclub Egg	113	257		108	478
PWP Rugby	63	15		37	115
Total	705	700	15	366	1786

Neben diesen Vereinen gibt es noch weitere Vereine in diversen anderen Sportarten. Auch die sind auf Hallenkapazitäten angewiesen (Skiclub, Fechtclub, Federballverein, Basketball, Flag Football, ...).

Aktuell zählt Egg gegen 9'000 Einwohner/innen und somit ebenso viele potentielle Sportler/innen. Diese Anzahl ist stetig wachsend.

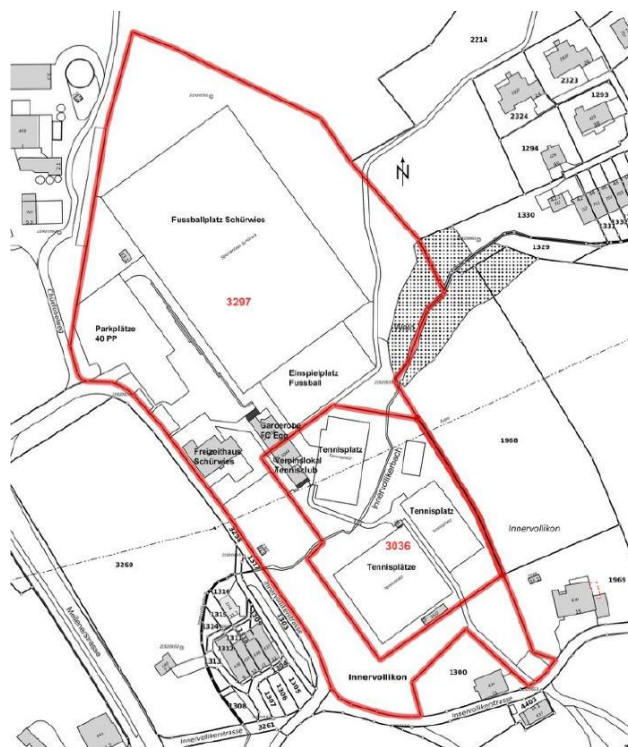


«Den Vereinen in Egg gehen die Hallen und Aussenplätze aus. Deshalb muss rasch eine Lösung gefunden werden. Egg hat zwei grössere Sportanlagen: Kirchwies und Schürwies. Der Vorteil der Schürwies ist, dass der Platz für eine Trainingshalle in der öffentlichen Bauzone zu liegen kommt und deshalb keine Umzonung nötig ist. Zudem kann der Trägerverein Schürwies als private Organisation das Projekt schnell und unbürokratisch vorantreiben, so dass hoffentlich im 2023 die Trainingshalle in Betrieb genommen werden kann.»

Walo Schoch
Präsident Trägerverein «Trainingshalle Schürwies»

Standort

- Die Sportanlage Schürwies liegt am Rande des Siedlungsgebietes der Gemeinde Egg im Gebiet Innervollikon. Zur Sportanlage gehören der Fussballplatz, die Tennisanlage Schürwies mit vier Sandplätzen, sowie das Freizeithaus der Gemeinde Egg.
- Die Infrastruktur des Standortes Schürwies ist auf den Sportbetrieb ausgerichtet und entsprechend gut ausgebaut. Insbesondere die Garderoben für den Fussballplatz und die genügenden Anzahl Parkplätze (40 PP) stellen Synergien für eine Zusatznutzung dar.
- Die Erschliessung ist mit dem Fahrzeug oder dem Fahrrad sehr gut gewährleistet. Auch ist der Standort zu Fuss über gesicherte Fusswege ab dem Dorfzentrum Egg erreichbar.



Übersicht Trainingshalle

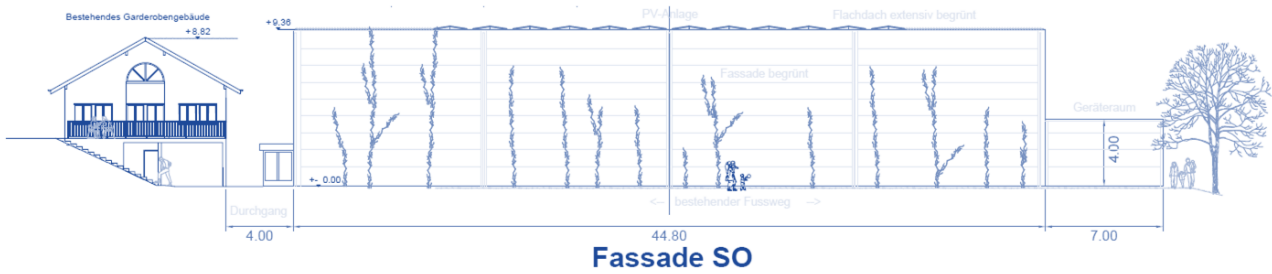
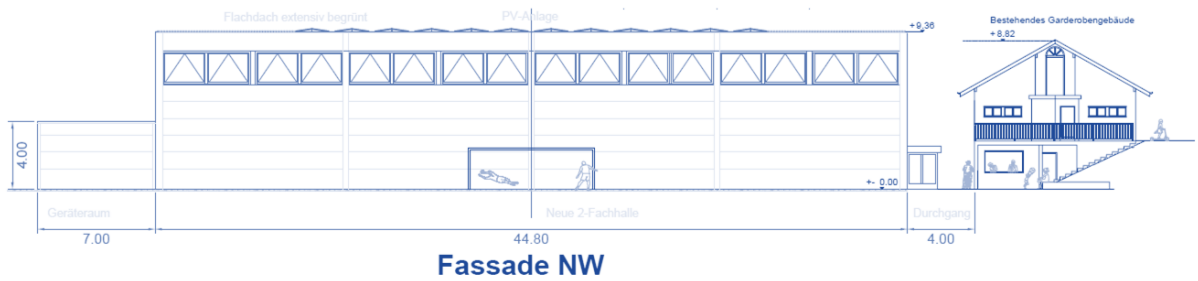
Visualisierung



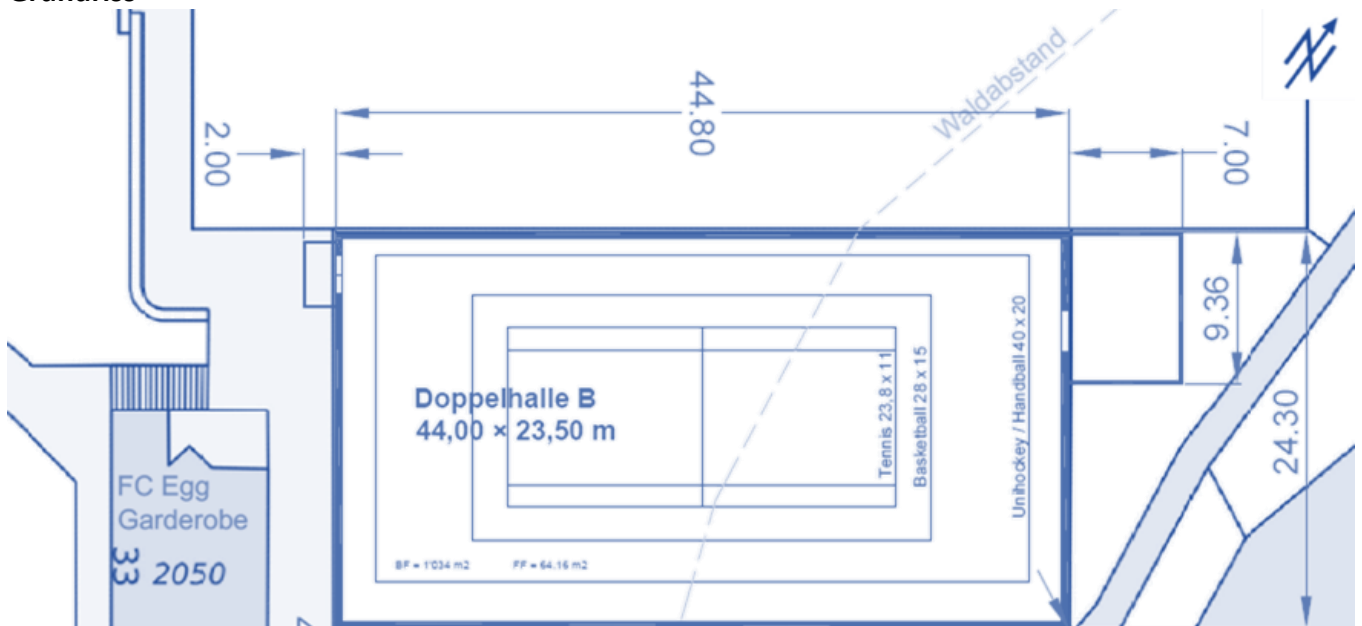
Innenansicht



Seitenansicht



Grundriss



Investitionskosten

Die Erstellungskosten der Trainingshalle Schürwies belaufen sich nach BKP +/-20% (exkl. Landkosten, exkl. Eigenleistungen, inkl. MwSt.) mit den gestiegenen Rohstoffpreisen auf CHF 2'700'000.00.

Die Kosten werden wie folgt getragen:

- Gemeinde Egg (Zinsloses Darlehen CHF 1'000'000.00)
- Beitrag kantonaler Sportfond 15% (CHF 405'000.00)
- Stunden-Eigenleistungen (2'000 h à CHF 30.00 = CHF 60'000.00)
- Naturalensponsoren / Materiallieferungen zum SK (CHF 771'400.00)

Die Rest-Finanzierung von CHF 453'600.00 muss mit Mitteln von Verbänden, Firmen, Organisationen und Stiftungen sichergestellt werden. Diese Institutionen sollten ein grundlegendes Interesse an einer funktionierenden Begegnungs- und Sportstätte für Jugendliche in der Gemeinde Egg haben. Mit dem genannten Betrag hoffen wir auf private Darlehen oder eine Hypothek verzichten zu können. Alternativ ist auch eine Umsetzung mit privaten Darlehen oder einer Hypothek möglich. Dieses Szenario würde jedoch die Betriebskosten zu Lasten der Vereine in den ersten 10 Jahren deutlich erhöhen.

		Kostenzusammenstellung
Investitionskosten		
Erstellungskosten der Halle Kostenschätzung nach BKP +/- 20% exkl. Landkosten, exkl. Eigenleistung, inkl. MWSt.		CHF 2'700'000.00
Beitrag Kantonalen Sportfond (muss Vorfinanziert werden)	15%	CHF 405'000.00
Eigenleistung Stunden <i>(werden vom Sportfond zu den Inv. Kosten angerechnet)</i>		
2'000	CHF 30.00	CHF 60'000.00
Naturalensponsoren / Material-Lieferungen zum Selbstkostenpreis durch Unternehmer		CHF 771'400.00
Beiträge Vereine		CHF 10'000.00
Zinsloses Darlehen Gemeinde Egg		CHF 1'000'000.00
Notwendige Bareinlagen Sponsoren / Gönner / Crowdfunding bzw. allfällige private Darlehen / Hypothek		CHF 453'600.00

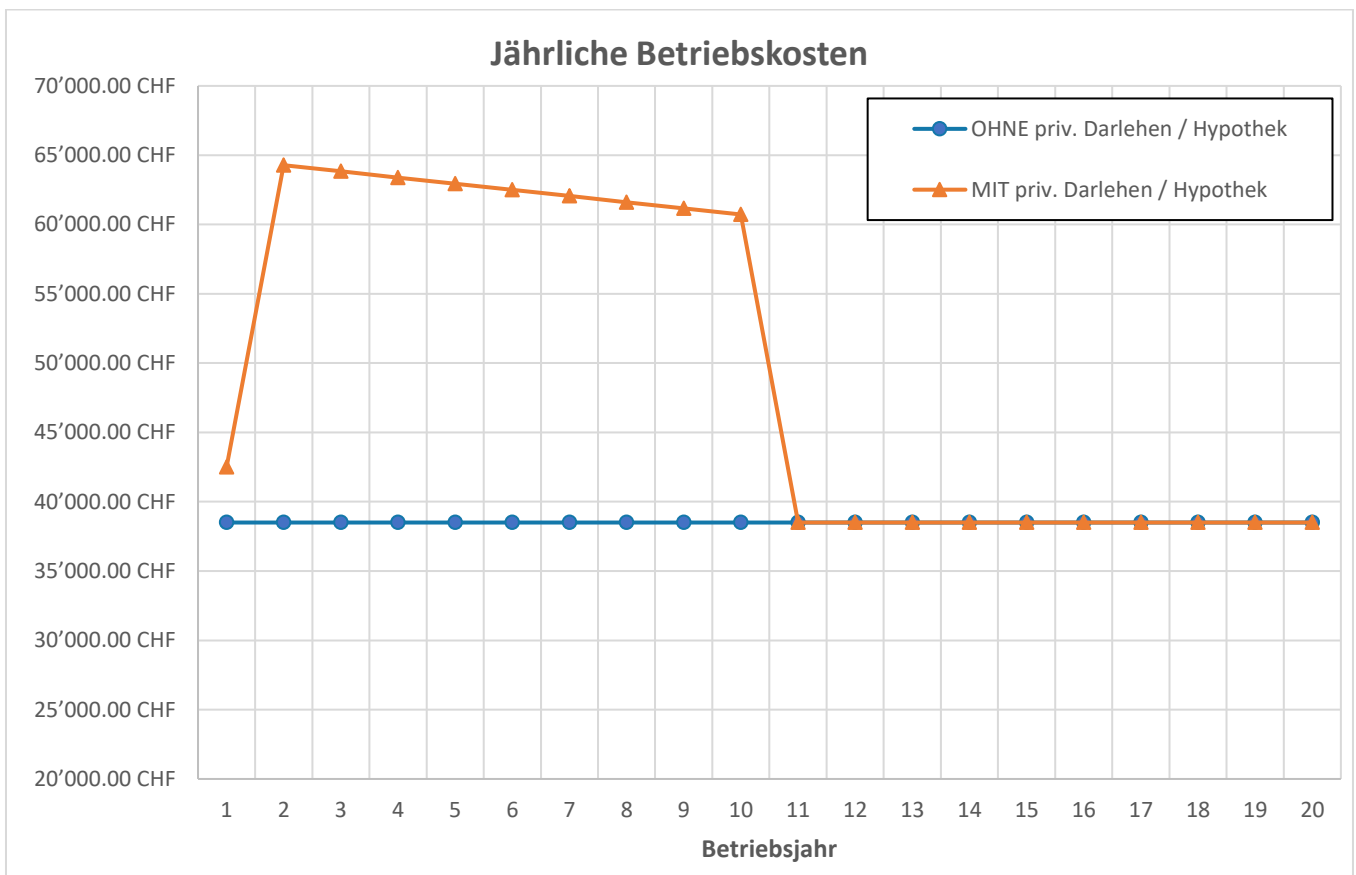
*** aufgrund schwankender Kosten können sich die Beträge noch leicht verändern (Stand März 2023)***

Betriebskosten

Die Betriebskosten sind stark davon abhängig, ob auf private Darlehen verzichtet werden kann oder nicht. Auch Fremdvermietungen der Trainingshalle helfen die Betriebskosten zu senken. Die Nachfrage nach Trainingsplätzen wird als hoch eingeschätzt.

Die Betriebskosten setzen sich wie folgt zusammen:

Basis:		
Investitionskosten		CHF 2'700'000.00
Zinsloses Darlehen Gemeinde		CHF 1'000'000.00
Energiekosten	/Jahr	CHF 3'000.00
Reinigung 4h/W*40W (intern gelöst)	160h* 50 Fr.	CHF 8'000.00
Erneuerungsfond von Investitionskosten	0.3%	CHF 8'100.00
Baurechtszins	0%	CHF 0.00
Amortisation Darlehen Gemeinde	50	CHF 20'000.00
Darlehenszins Gemeinde	0%	CHF 0.00
Private Darlehen / Hypothek (sofern notwendig):		
Betrag private Darlehen / Hypothek		CHF 200'000.00
Zins		2.00%
Private Darlehen / Hypothek abschreiben über n Jahre		10
Abschreibung / Rückzahlung (über n Jahre)	Jahr 1 (p.a.)	CHF 0.00
	Jahr 2 bis n (p.a.)	CHF 22'222.22



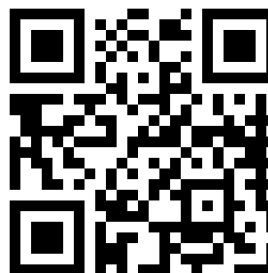
Sponsoringkonzept

«Eine Halle für den Egger Sport - spenden, fördern, helfen!»

Um das Projekt zu realisieren, sind wir auf eine breite Unterstützung für Bau und Betrieb angewiesen, um die Kosten möglichst zu decken und die Betriebskosten zu senken. Dafür sind ein Crowdfunding und verschiedene Sammelaktionen vorgesehen. Engagieren auch Sie sich mit einem finanziellen Beitrag für den Egger Sport und seine wertvolle Kinder- und Jugendarbeit. Jeder Beitrag ist herzlich willkommen.

Die Kontoangaben lauten:

IBAN: CH63 8080 8003 0188 5489 2
Kontoinhaber: Trägerverein Trainingshalle Schürwies
8132 Egg b. Zürich
Vermerk: Trainingshalle Schürwies
Finanzinstitut: Raiffeisenbank Rapperswil-Jona
St. Gallerstrasse 51
8645 Jona
Bankclearing-Nummer: 80808
SWIFT-Adresse (BIC): RAIFCH22XXX



www.trainingshalle-schuerwies.ch

Der Trägerverein dankt Ihnen bereits jetzt für Ihre grosszügige Unterstützung.

Wir sind aber zwingend auf Gönner, Supporter und Sponsoren angewiesen, die sich durch unsere Sponsoring-Varianten angesprochen fühlen und gerne ihren Teil zu diesem Egger Sport-Projekt beitragen. Wir haben die folgenden Sponsoring- und Unterstützungs-Möglichkeiten:

Gönner

Engagieren Sie sich als Gönner mit einer freien Spende für den Egger Sport und somit direkt für die Kinder- und Jugendarbeit, die alle Vereine leisten.

Silber-Sponsor

Leistungen	<ul style="list-style-type: none">■ Silberne Tafel mit Name / Firmenname und Ort beim Halleneingang■ Nennung auf Homepage
Kosten	CHF 1'000
Finanzierung	Einmaliger Beitrag

Silber-Sponsoren

Baufreunde GmbH, 8132 Egg
Mustermann GmbH, 8132 Egg
Sanitär Müller, 8133 Esslingen
Text AG, 8132 Hietzenegg
Maler Muster, 8132 Egg

Herzlichen Dank für die Unterstützung.

Gold-Sponsor

Leistungen	<ul style="list-style-type: none">■ Goldene Tafel mit Name / Firmenname und Ort beim Halleneingang■ Nennung auf Homepage
Kosten	CHF 5'000
Finanzierung	Einmaliger Beitrag

Gold-Sponsor

Baufreunde GmbH, 8132 Egg
Mustermann GmbH, 8132 Egg
Sanitär Müller, 8133 Esslingen
Text AG, 8132 Hietzenegg
Maler Muster, 8132 Egg

Herzlichen Dank für die Unterstützung.

Platin-Sponsor

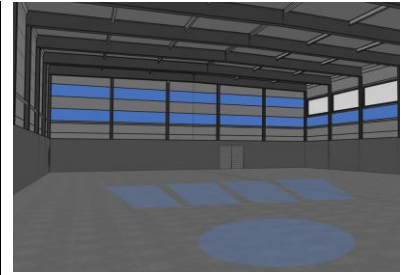
Leistungen	<ul style="list-style-type: none">■ Gravierte platinfarbene Tafel an der Hallenwand■ Nennung auf Homepage■ Preisreduktion bei Hallennutzung
Kosten	CHF 10'000
Finanzierung	Einmaliger Beitrag

Platin-Sponsor

Mustermann GmbH
8132 Egg

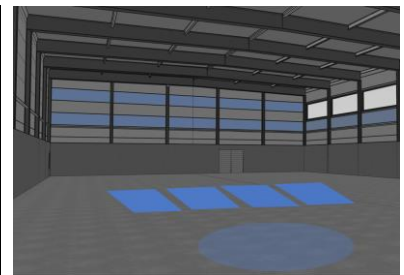
Werbetafel Hallenwand

Leistungen	<ul style="list-style-type: none"> ■ 1 Tafel (Grösse 300 x 150 cm) mit dem Firmenlogo an der Hallenwand ■ Nennung auf Werbetafel beim Eingang ■ Nennung auf Homepage
Kosten	CHF 10'000 exkl. 7.7% MwSt.
Laufzeit	5 Jahre
Finanzierung	CHF 6'000 im ersten Jahr, CHF 1'000 CHF in den Folgejahren
Bemerkung	Herstellungskosten und Montage inbegriffen
Verkaufsanzahl	20x möglich



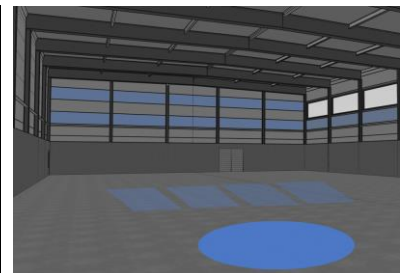
Bodenwerbung Banner

Leistungen	<ul style="list-style-type: none"> ■ Beschriftung auf Feld (Grösse 1.50 x 2.50 Meter) mit dem Firmenlogo ■ Nennung auf Werbetafel beim Eingang ■ Nennung auf Homepage
Kosten	CHF 10'000 exkl. 7.7% MwSt.
Laufzeit	5 Jahre
Finanzierung	CHF 6'000 im ersten Jahr, CHF 1'000 CHF in den Folgejahren
Bemerkung	Herstellungskosten und Montage inbegriffen
Verkaufsanzahl	8x möglich



Bodenwerbung Mittelkreis

Leistungen	<ul style="list-style-type: none"> ■ Beschriftung des Mittelkreises mit dem Firmenlogo (Durchmesser ca. 3.00 Meter) ■ Nennung auf Werbetafel beim Eingang ■ Nennung auf Homepage
Kosten	CHF 15'000 exkl. 7.7% MwSt.
Laufzeit	5 Jahre
Finanzierung	CHF 7'000 im ersten Jahr, CHF 2'000 CHF in den Folgejahren
Bemerkung	Herstellungskosten und Montage inbegriffen
Verkaufsanzahl	1x möglich



Sponsoring PV-Anlage mit Batteriespeicher zur Beleuchtung und Heizung der Halle

Leistungen	<ul style="list-style-type: none"> ■ Sponsoring eines symbolischen Photovoltaik-Panels à 390 Wp. ■ Nennung auf Werbetafel beim Eingang ■ Nennung auf Homepage
Kosten	CHF 750
Finanzierung	Einmaliger Beitrag
Bemerkung	Herstellungskosten und Montage inbegriffen
Verkaufsanzahl	84x möglich



Namensgeber Trainingshalle Schürwies

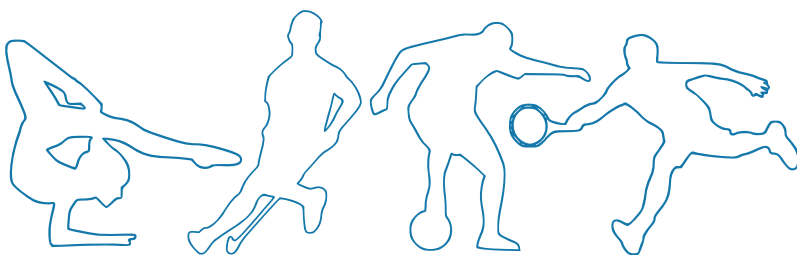
Leistungen	<ul style="list-style-type: none"> ■ Exklusive Namensgebung der Trainingshalle Schürwies ■ Logopräsenz an der Fassade ■ Werbetafel beim Halleneingang ■ Nennung auf Homepage
Kosten	Auf Anfrage
Laufzeit	10 Jahre
Finanzierung	Nach Absprache
Bemerkung	Herstellungskosten und Montage nicht inbegriffen
Verkaufsanzahl	1x möglich



Treten Sie mit uns in Kontakt und wir besprechen gerne die verschiedenen Möglichkeiten oder Ihre weiteren Ideen in einem persönlichen Gespräch.

Benutzen Sie dafür die Mailadresse pr@trainingshalle-schuerwies.ch.

Wir freuen uns über Ihren Beitrag bzw. Ihr Sponsoring für die Trainingshalle Schürwies in Egg. Dieser wird ausschliesslich für den Bau und den Betrieb der Sporthalle Schürwies verwendet. Die Sporthalle steht sporttreibenden Kindern, Jugendlichen und Erwachsenen zur Verfügung.



Von Herzen ein grosses Dankeschön für Ihre Unterstützung!



Termine

Auf August 2022 haben wir die Baubewilligung erhalten, alle Vertragsdetails sind geklärt und die Finanzierung läuft auf Hochtouren. Anschliessend laufen die Bauarbeiten an der neuen Trainingshalle Schürwies in Egg.

Wann	Was
Oktober 2018	Wunsch nach mehr Hallen-Trainingsplätzen, nach Ablehnung der Schulraumplanung
Dezember 2020	Gründung Trägerverein «Trainingshalle Schürwies»
März 2021	Einreichung des Vorentscheides beim Kanton der Gemeinde Egg als Grundeigentümerin und des Trägervereins als Bauherrschaft / Projektverfasser
Juni 2021	Kanton hat Bewilligung erteilt
Juni 2021	Erweiterung des Vorstandes und Aufbau der «Fachgruppen-Organisation»
August 2021	Zusage der Gemeinde Egg zur vollumfänglichen Unterstützung des Projektes
Dezember 2021	Abschluss Ausarbeitung Baurechts- und den Darlehensvertrag mit der Gemeinde Egg
März 2022	Geschäft an der Gemeindeversammlung Egg
Fortlaufend	Finanzierung sicherstellen durch Gönner, Supporter und Sponsoren
April 2022	Eingabe der Baubewilligung
August 2022	Erteilung der Baubewilligung
Oktober 2022	Spatenstich und Grundsteinlegung
Mai 2023	Eröffnungsfeier

Kontakt

Trägerverein Trainingshalle Schürwies
c/o Daniel Fischer

pr@trainingshalle-schuerwies.ch

www.trainingshalle-schuerwies.ch



**TRÄGERVEREIN
TRAININGSHALLE
SCHÜRWIÉS**